

IRTA

RECERCA | TECNOLOGIA
AGROALIMENTÀRIES



Rendiment i Característiques de l'oliva. Valors de referència (2017-2019)

Zona Garrigues

- Rendiment
- Oliva

IRTA

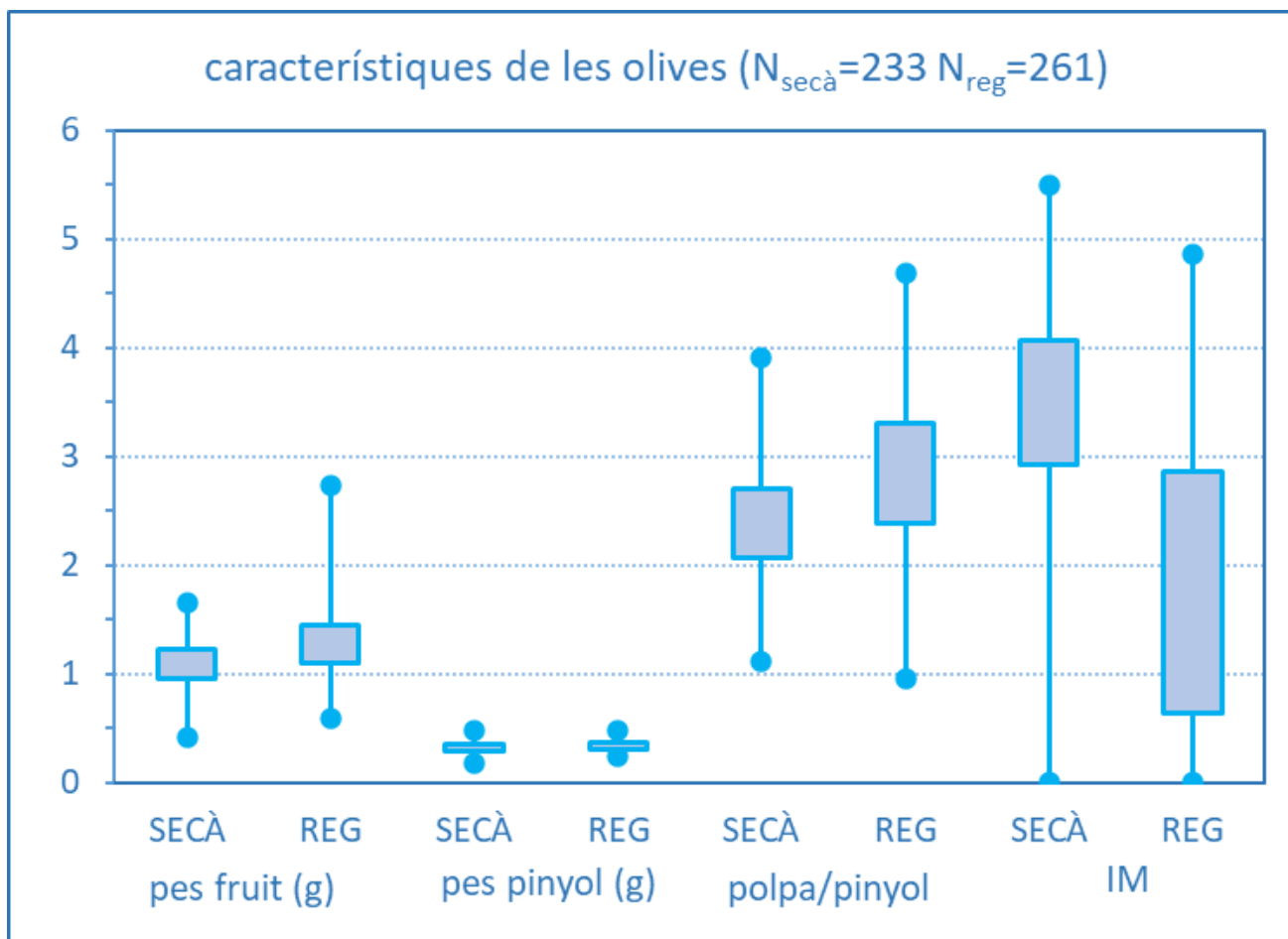
RECERCA | TECNOLOGIA
AGROALIMENTÀRIES



Finalitat

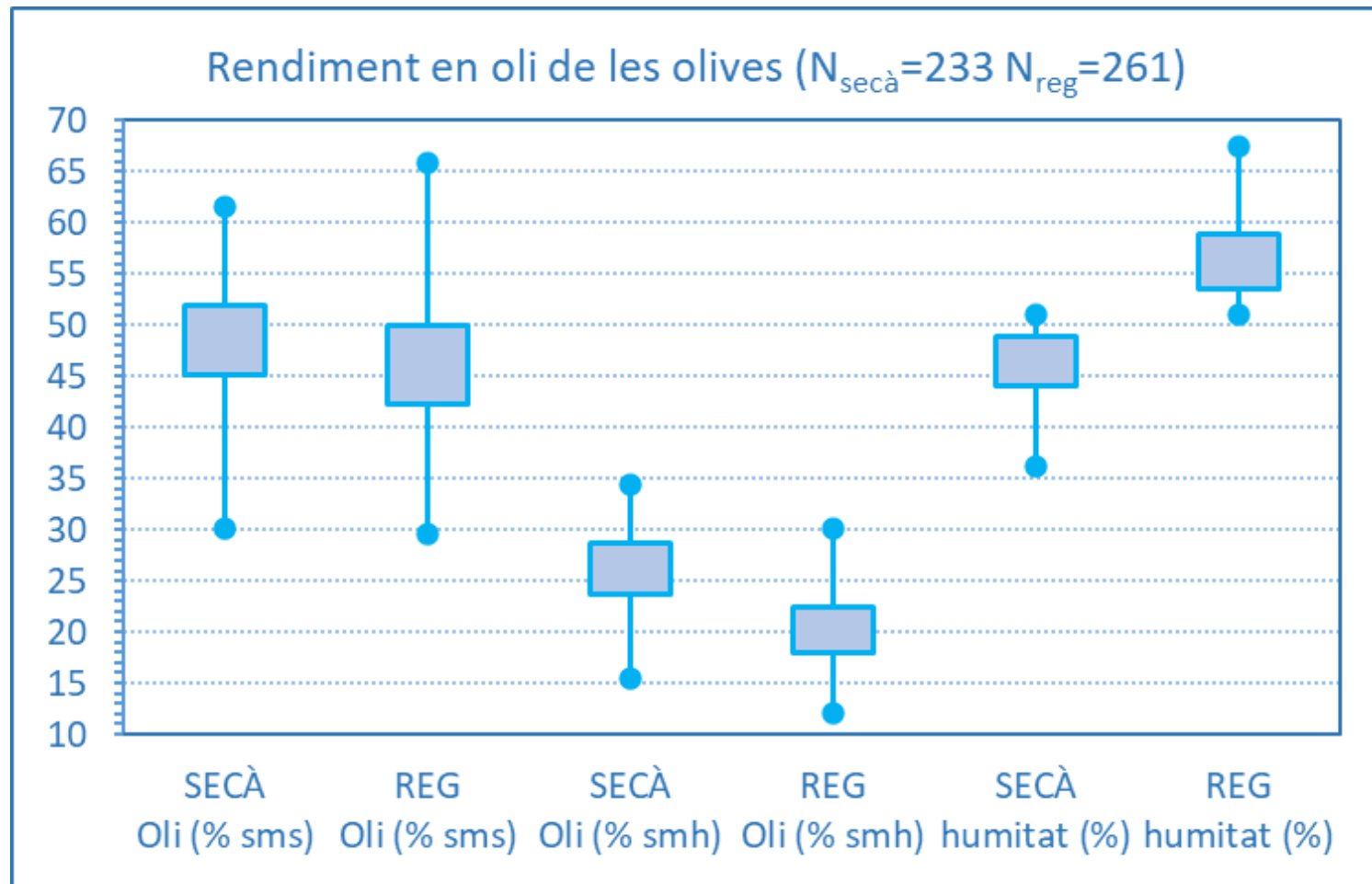
La posta en reg de plantacions d'olivera implica canvis notables en les característiques de les olives. Aquest canvis afecten el seu comportament industrial i les decisions que han de prendre els moliners per optimitzar-ne l'extracció.

Es presenten les primeres dades sobre la magnitud real d'aquests canvis en olives de la zona.



Les olives de reg poden tenir un major pes fresc, major relació polpa/pinyol i, degut a la major càrrega dels arbres, maduren més lentament



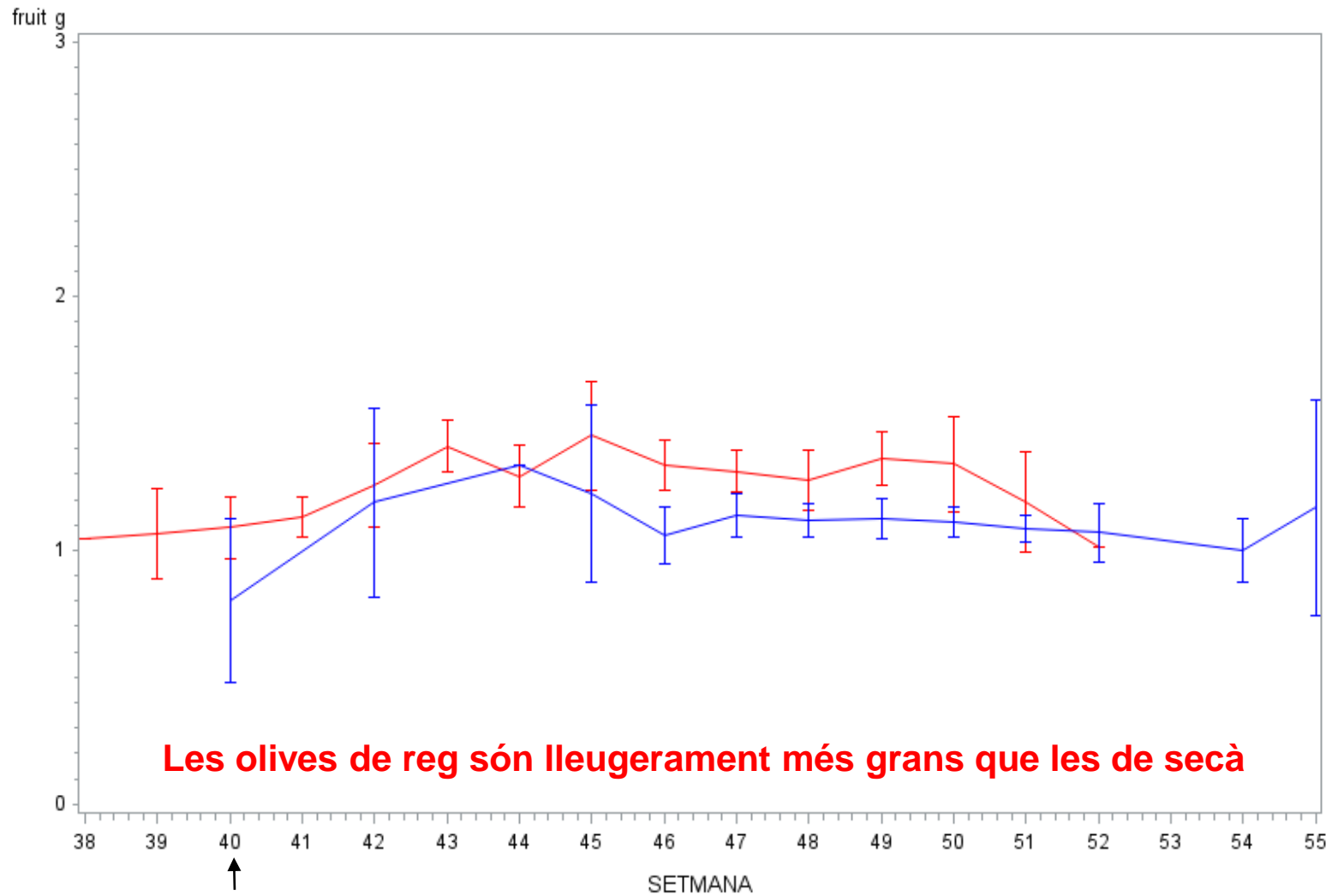


Les olives de reg contenen clarament més humitat i solen tenir un menor rendiment en oli, tot i que el contingut real d'oli sobre matèria seca no canvia i la producció d'oli per hectària sol ser superior en regadiu.

El major contingut d'aigua és un repte tecnològic per als moliners.



Pes mig del fruit (g)



27/11/2020

1ª setmana octubre

TIPUS_SG

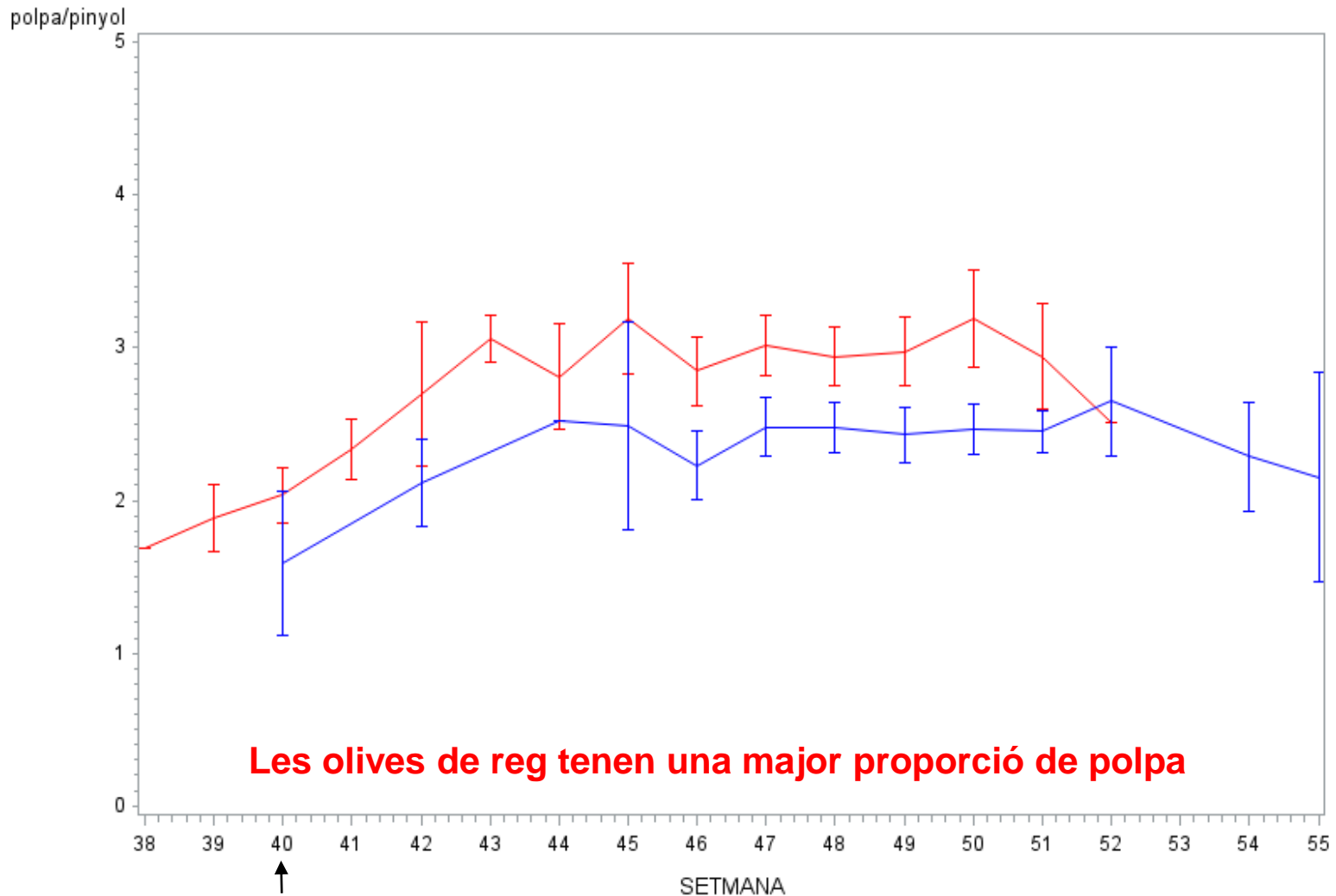
— REG

— SECA

(N_{secà}=233 N_{reg}=261)



Relació polpa/pinyol



Les olives de reg tenen una major proporció de polpa

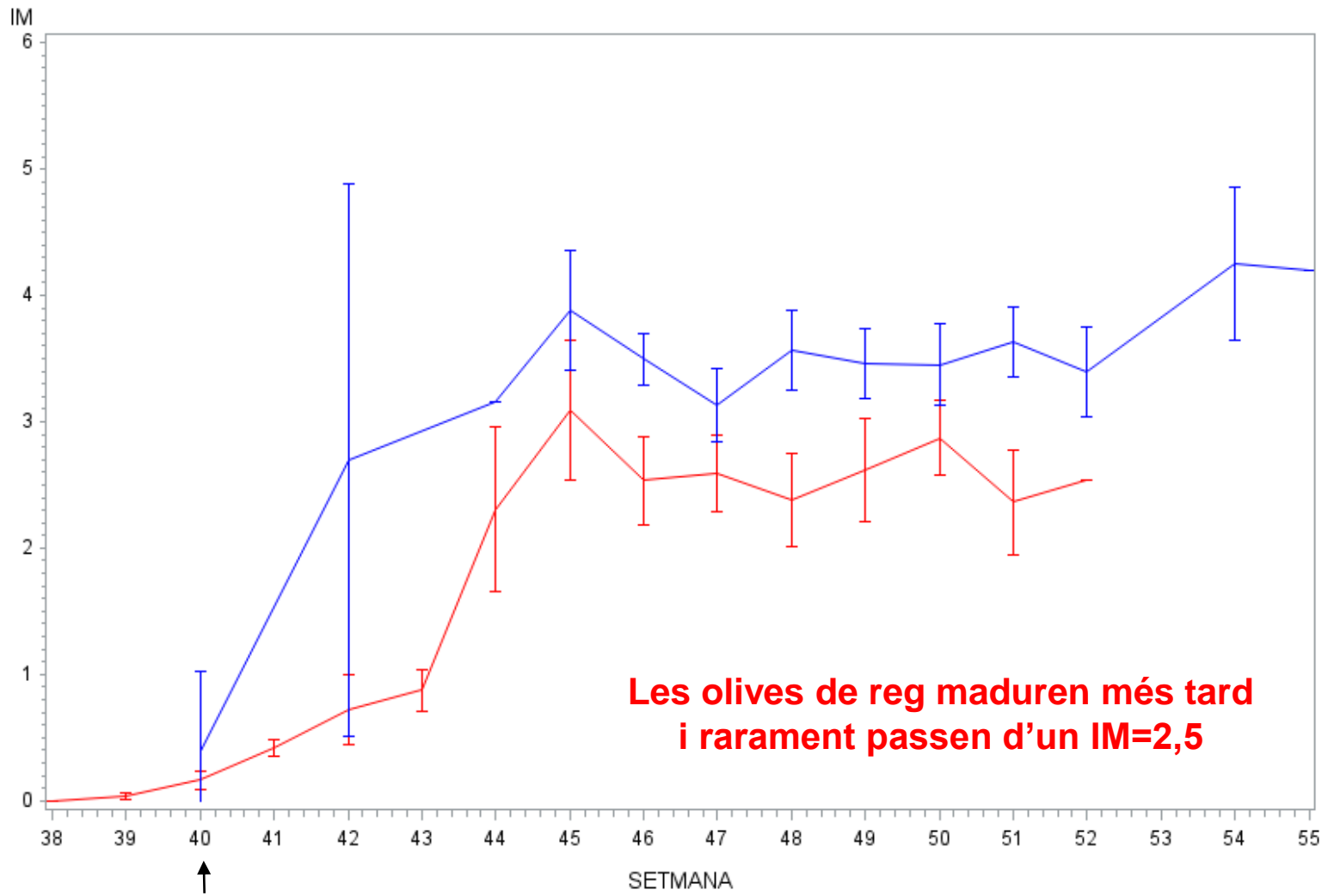
27/11/2020

↑
1^a setmana
octubre

(N_{secà}=233 N_{reg}=261)



Índex de maduració



Les olives de reg maduren més tard i rarament passen d'un IM=2,5

27/11/2020

↑
1^a setmana octubre

TIPUS_SG

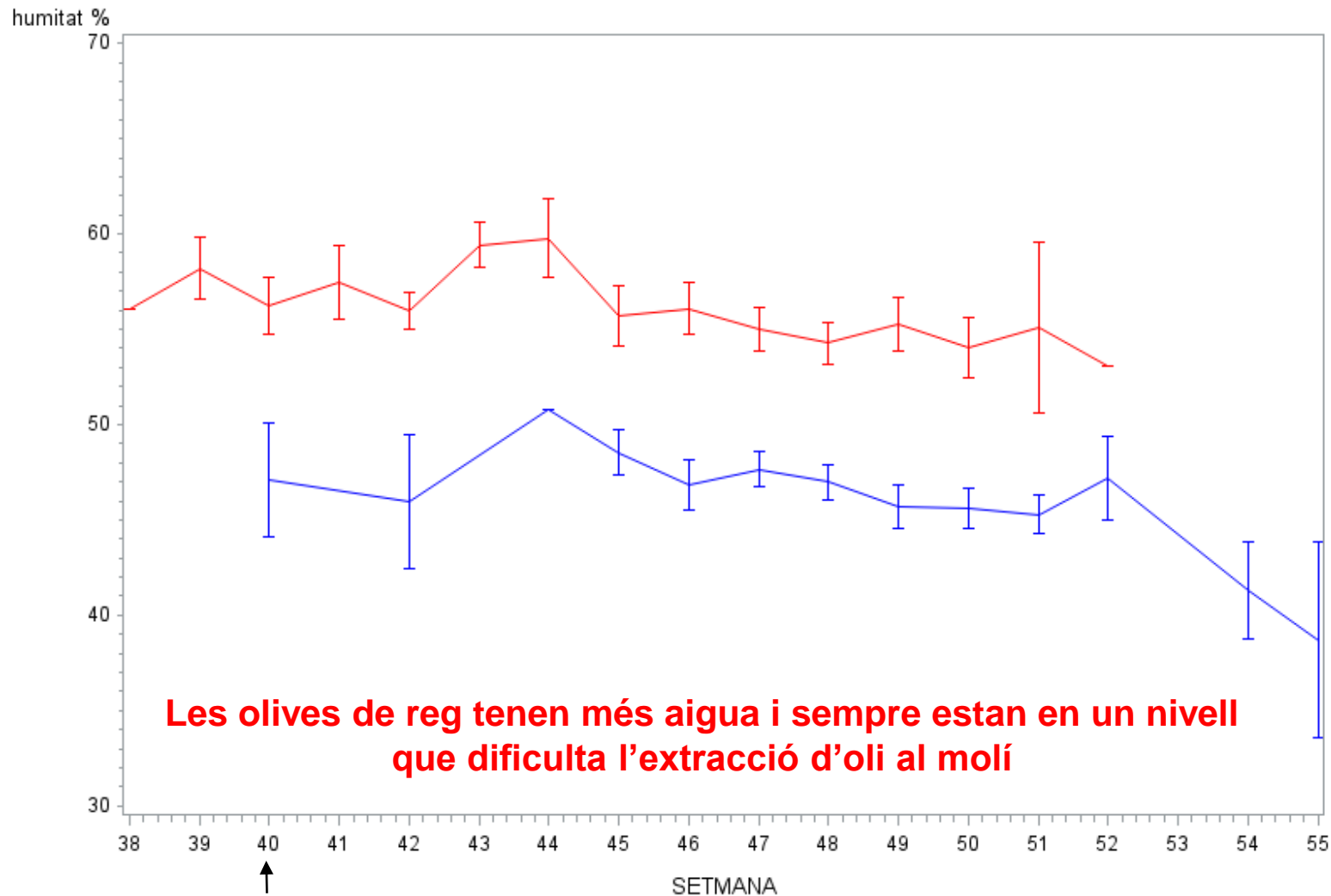
— REG

— SECA

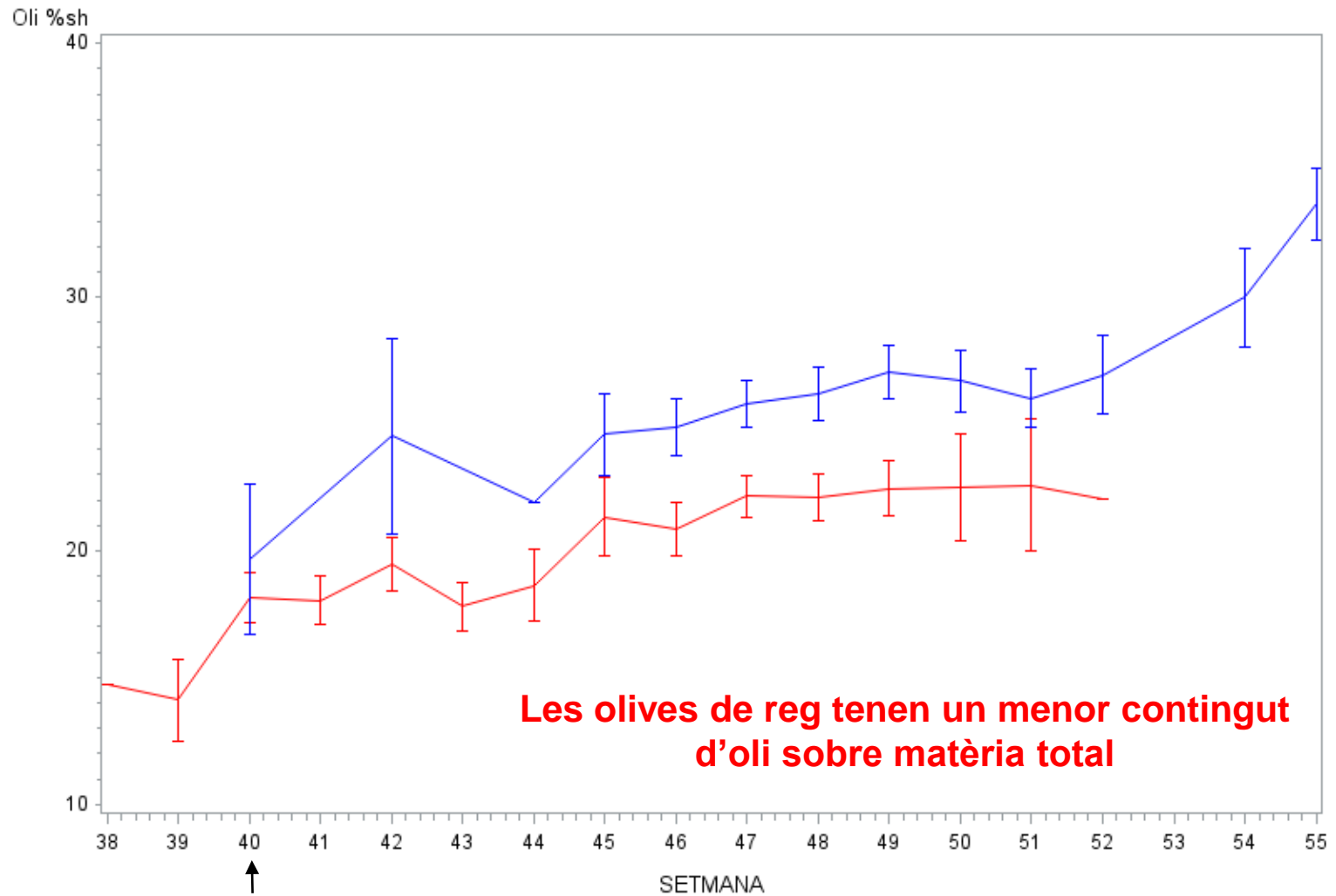
(N_{secà}=233 N_{reg}=261)



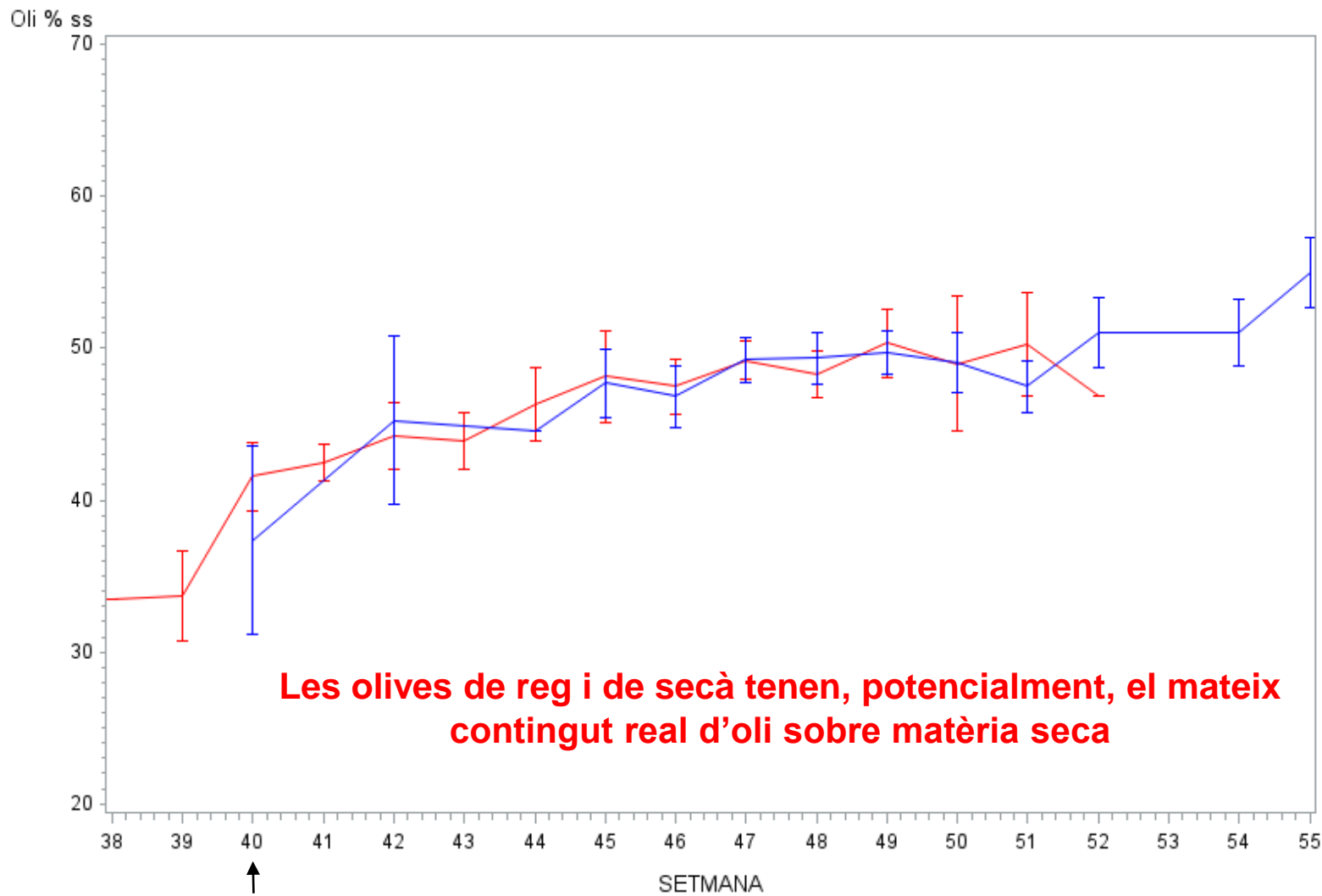
Humitat de l'oliva (%)



Rendiment en oli (% sobre humit)



Contingut d'oli (% sobre sec)



Les olives de reg i de secà tenen, potencialment, el mateix contingut real d'oli sobre matèria seca

27/11/2020

↑
1ª setmana octubre

TIPUS_SG

— REG

— SECA

(N_{secà}=233 N_{reg}=261)

